



Stadtwerke  
Köln GmbH

# DA SEIN FÜR KÖLN.

KONZERNSPIEGEL  
2017



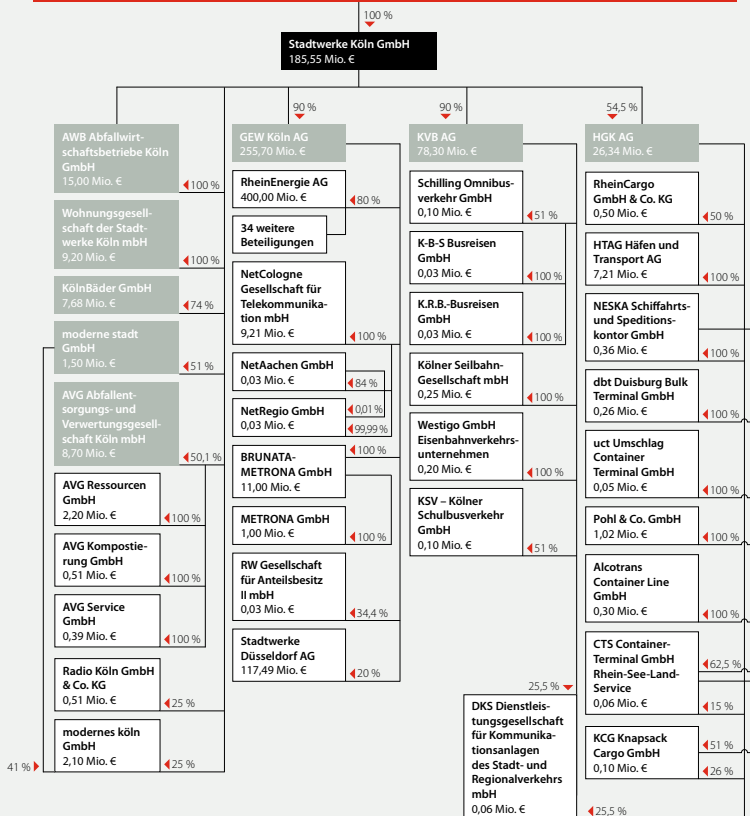
	SWK Konzern		SWK GmbH		GEWAG		RheinEnergie AG		KVB AG		AWB GmbH		HGK AG		KB GmbH		moderne stadt GmbH		WSK mbH		
	2016	2015	2016	2015	2016	2015	2016	2015	2016	2015	2016	2015	2016	2015	2016	2015	2016	2015	2016	2015	
<b>Bilanz (Angaben in Mio. €)</b>																					
Anlagevermögen (netto)	3.616,0	3.679,2	676,8	672,3	849,3	893,9	1.392,7	1.420,5	725,9	725,2	76,2	66,5	243,6	242,6	98,2	101,9	2,0	1,3	75,2	63,1	
Eigenkapital	1.504,8	1.522,9	628,0	644,3	789,6	789,6	886,9	886,9	293,3	278,7	20,9	20,9	84,4	84,4	35,3	35,3	21,6	23,0	17,9	17,6	
<b>Bilanzsumme</b>	<b>5.150,1</b>	<b>5.136,4</b>	<b>1.171,1</b>	<b>1.201,8</b>	<b>997,8</b>	<b>1.037,2</b>	<b>2.160,8</b>	<b>2.177,9</b>	<b>899,6</b>	<b>867,5</b>	<b>93,3</b>	<b>88,8</b>	<b>282,2</b>	<b>273,0</b>	<b>100,2</b>	<b>106,7</b>	<b>153,6</b>	<b>109,1</b>	<b>82,4</b>	<b>71,5</b>	
<b>GuV (Angaben in Mio. €)</b>																					
Umsatz (ohne Strom- und Energiesteuer)	4.959,1	4.763,3	16,4	0,0	0,0	0,0	2.457,0	2.280,9	284,9	256,3	153,2	139,9	67,6	31,1	14,0	13,0	63,2	58,2	11,5	10,7	
EBITDA (operativ)	562,5	482,5	52,0	66,0	112,9	139,4	262,9	234,6	-24,7	-36,0	33,8	32,9	21,9	11,4	-11,1	-12,0	13,3	15,1	3,1	3,4	
EBIT (operativ)	227,3	219,1	51,9	65,9	112,9	139,4	187,0	188,4	-66,2	-75,2	25,6	24,2	12,9	2,1	-15,7	-16,7	13,4	15,2	1,9	2,4	
Unternehmensergebnis*	91,6	81,8	49,1	65,4	108,3	139,8	154,8	154,6	-76,1	-88,4	15,9	14,2	8,1	3,3	-17,6	-18,7	8,9	10,3	0,3	0,8	
<b>Investitionen (Angaben in Mio. €)</b>																					
Sachinvestitionen inkl. immaterielle Güter	274,3	419,0	0,1	0,1	0,0	0,0	81,2	91,1	55,9	103,9	17,9	3,7	17,5	15,0	0,9	1,8	0,1	0,2	13,4	13,6	
Finanzinvestitionen	22,6	24,9	5,7	0,0	1,0	1,2	54,3	30,5	0,2	0,3	0,1	0,1	0,0	24,5	0,0	0,0	0,6	0,0	0,0	0,0	
<b>Investitionen Gesamt</b>	<b>296,9</b>	<b>443,9</b>	<b>5,8</b>	<b>0,1</b>	<b>1,0</b>	<b>1,2</b>	<b>135,5</b>	<b>121,6</b>	<b>56,1</b>	<b>104,2</b>	<b>18,0</b>	<b>3,8</b>	<b>17,5</b>	<b>39,5</b>	<b>0,9</b>	<b>1,8</b>	<b>0,7</b>	<b>0,2</b>	<b>13,4</b>	<b>13,6</b>	
<b>Mitarbeiter (Jahresdurchschnitt)</b>																					
Mitarbeiter	11.939	12.025	160	162	0	0	3.085	3.113	3.363	3.300	1.697	1.664	570	565	274	267	19	17	0	0	
Auszubildende	400	359	3	4	0	0	78	77	137	130	29	32	19	18	7	6	0	0	0	0	
<b>Gesamt</b>	<b>12.339</b>	<b>12.384</b>	<b>163</b>	<b>166</b>	<b>0</b>	<b>0</b>	<b>3.163</b>	<b>3.190</b>	<b>3.500</b>	<b>3.430</b>	<b>1.726</b>	<b>1.696</b>	<b>589</b>	<b>583</b>	<b>281</b>	<b>273</b>	<b>19</b>	<b>17</b>	<b>0</b>	<b>0</b>	

\* Ergebnis vor Gewinnabführung, Ausgleichszahlungen gem. § 304 AktG und Rücklagenzuführen  
Alle Zahlen beziehen sich auf das Geschäftsjahr 2016

# Stadtwerke Köln Konzern

## Kapitalverflechtung und wesentliche Beteiligungen

### Stadt Köln



Stromverkauf		2016	2015
Privat- und Gewerbekunden	MWh	2.199.206	2.376.540
Sonderkunden	MWh	10.102.810	9.751.610
Vertriebskunden	MWh	12.302.016	12.128.150
Vermarktung Eigenerzeugung	MWh	4.669.622	2.086.201
Direktvermarktung und BHKWs	MWh	226.885	209.494
Stromverkauf	MWh	17.198.523	14.423.845

Erdgasverkauf		2016	2015
Privat- und Gewerbekunden	MWh	2.753.929	2.728.832
Sonderkunden	MWh	6.306.677	5.620.563
Erdgasverkauf	MWh	9.060.606	8.349.395

Wasserverkauf		2016	2015
Trinkwasser	Tsd. m <sup>3</sup>		
- Tarif	Tsd. m <sup>3</sup>	65.665	64.468
- Sonderverträge	Tsd. m <sup>3</sup>	3.895	3.923
- Versorgung außerhalb Versorgungsgebiet	Tsd. m <sup>3</sup>	7.381	7.305
Trinkwasserverkauf	Tsd. m <sup>3</sup>	76.941	75.696
Betriebswasserverkauf (Sonderverträge)	Tsd. m <sup>3</sup>	8.025	7.754
Wasserverkauf	Tsd. m <sup>3</sup>	84.966	83.450

Kraft- und Wärmewirtschaft		2016	2015
Heizkraftwerke	Anzahl	5	5
Heizwerke	Anzahl	4	4
Nahwärme-Objekte*	Anzahl	366	375
Blockheizkraftwerke	Anzahl	32	27
Erzeugung von Nutzenergie (Strom, Wärme, Dampf, Druckluft und Kälte)	GWh	6.913	3.702
Energieeinsatz insgesamt (z. B. Brennstoff)	GWh	10.030	5.171

\* inkl. Thermotex

Wärmeverkauf		2016	2015
Sonderverträge Fernwärme	MWh	1.174.092	1.126.373
Energiedienstleistungen	MWh	678.909	612.804
Wärmeverkauf	MWh	1.853.001	1.739.177

Dampfverkauf		2016	2015
Sonderverträge Dampf	MWh	578.925	566.338

# Beteiligungen der RheinEnergie AG

RheinEnergie AG, Köln		Grundkapital 400 Mio. €
<b>Energie- und Wasserversorgung</b>		
RheinEnergie Express GmbH	Stammkapital 0,50 Mio. €	◄ 87,8 %
AggerEnergie GmbH	Stammkapital 33,62 Mio. €	◄ 62,7 %
Gasversorgungsgesellschaft mbH Rhein-Erft	Stammkapital 17,00 Mio. €	◄ 57,6 %
BELKAW GmbH	Stammkapital 22,89 Mio. €	◄ 50,1 %
Energieversorgung Leverkusen GmbH & Co. KG (EVL)	Kommanditkapital 22,00 Mio. €	◄ 50,0 %
Energieversorgung Leverkusen Verwaltungs- und Beteiligungsges. mbH	Stammkapital 0,03 Mio. €	◄ 50,0 %
evd energieversorgung dormagen GmbH	Stammkapital 4,51 Mio. €	◄ 49,0 %
Stadtwerke Leichlingen GmbH	Stammkapital 1,13 Mio. €	◄ 49,0 %
Stadtwerke Lohmar GmbH & Co. KG	Kommanditkapital 1,00 Mio. €	◄ 49,0 %
Stadtwerke Lohmar Verwaltungs-GmbH	Stammkapital 0,03 Mio. €	◄ 49,0 %
Stromnetz Bornheim GmbH & Co. KG	Kommanditkapital 0,01 Mio. €	◄ 49,0 %
Stadtwerke Troisdorf GmbH	Stammkapital 25,57 Mio. €	◄ 40,0 %
rhenag Rheinische Energie AG	Grundkapital 40,00 Mio. €	◄ 33,3 %
MVV Energie AG	Grundkapital 168,72 Mio. €	◄ 16,3 %
Energie- und Wasserversorgung Bonn / Rhein-Sieg GmbH	Stammkapital 75,33 Mio. €	◄ 13,7 %
<b>Sonstige Beteiligungen</b>		
ENERGOTEC Energietechnik GmbH	Stammkapital 0,11 Mio. €	◄ 100,0 %
ENTALO GmbH & Co. KG	Kommanditkapital 0,01 Mio. €	◄ 100,0 %
GT-HKW Niehl GmbH	Stammkapital 0,03 Mio. €	◄ 100,0 %
RheinEnergie Biokraft GmbH Randkanal-Nord GmbH & Co. KG	Kommanditkapital 0,03 Mio. €	◄ 100,0 %
RheinEnergie Biokraft Verwaltungs GmbH	Stammkapital 0,03 Mio. €	◄ 100,0 %
RheinEnergie HKW Niehl 3 GmbH	Stammkapital 0,03 Mio. €	◄ 100,0 %
RheinEnergie HKW Rostock GmbH	Stammkapital 0,03 Mio. €	◄ 100,0 %
RheinEnergie Solar GmbH	Stammkapital 0,03 Mio. €	◄ 100,0 %
RheinEnergie Trading GmbH	Stammkapital 10,00 Mio. €	◄ 100,0 %
RheinEnergie Windkraft GmbH	Stammkapital 0,03 Mio. €	◄ 100,0 %
Rheinische NETZGesellschaft mbH	Stammkapital 3,53 Mio. €	◄ 100,0 %
RheinWerke GmbH	Stammkapital 0,03 Mio. €	◄ 50,0 %
AS 3 Beteiligungs GmbH	Stammkapital 0,03 Mio. €	◄ 49,0 %
chargecloud GmbH	Stammkapital 0,03 Mio. €	◄ 33,3 %
COLONIA-CLUJ-NAPOCA-Energie S.R.L.	Stammkapital 12,88 Mio. RON *	◄ 33,3 %
GWAdriga GmbH & Co. KG	Kommanditkapital 0,50 Mio. €	◄ 31,0 %
GWAdriga Verwaltungs GmbH	Stammkapital 0,03 Mio. €	◄ 31,0 %
8KU GmbH	Stammkapital 0,20 Mio. €	◄ 12,5 %
ASEW Energie und Umwelt Service GmbH & Co. KG	Kommanditkapital 0,02 Mio. €	◄ 7,1 %

\* umgerechnet per 31.12.2016: 2,84 Mio. €



Geschäftsführung: Horst Leonhardt (Sprecher),  
Dr. Dieter Steinkamp  
Vorsitzender des Aufsichtsrates: Dr. Nils Helge Schlieben

## Statistische Daten

	2016	2015
<b>Wohnanlagen der WSK</b>		
Zahl der Häuser	130	130
Zahl der Wohnungen	1.419	1.419
Gewerbliche Einrichtungen	29	29
Garagen und Stellplätze	524	502
<b>Verwaltete Wohnungen</b>		
Eigentum der Organgesellschaften	425	433
<b>Gesamtbestand</b>		
der eigenen und verwalteten Wohnungen	1.844	1.852

### Herausgeber:

Stadtwerke Köln GmbH  
SWK 50 – Unternehmenskommunikation  
Parkgürtel 26  
50823 Köln  
Telefon 0221/178-0  
E-Mail: [info@stadtwerkekoeln.de](mailto:info@stadtwerkekoeln.de)  
[www.stadtwerkekoeln.de](http://www.stadtwerkekoeln.de)

Geschäftsführung: Andreas Röhrig,  
Bernd Streitberger (bis 30.04.2016)  
Vorsitzender des Aufsichtsrates: Dr. Dieter Steinkamp

---

Statistische Daten

	2016	2015
<b>Eigene Baumaßnahmen</b>		
<b>Neubau Fertigstellungen</b>		
Wohnungen	56	164
Wohnfläche m <sup>2</sup>	5.168	14.095
<b>im Bau</b>		
Wohnungen	156	101
Wohnfläche m <sup>2</sup>	14.498	10.043
<b>Projektentwicklungen</b>		
Entwicklungsfläche rd. m <sup>2</sup>	114.400	82.800
<b>Betreute Neubaumaßnahmen</b>		
Wohnungen	23	101
Wohnfläche m <sup>2</sup>	1.075	7.982
<b>Durchführung von Dienstleistungsverträgen</b>	6	12

Personenverkehr – Schiene

	2016	2015
<b>Netz</b>		
Anzahl der Linien	12	12
Linienlänge <i>km</i>	245,7	245,7
Betriebsstreckenlänge <i>km</i>	198,0	198,0
Mittlerer Haltestellenabstand <i>m</i>	692,1	692,1
Mittlere Reisegeschwindigkeit <i>km/h</i>	26,1	26,0
<b>Fahrzeugkapazität (31.12.)</b>		
Triebwagen	382	382
Platzkapazität	68.760	68.760
<b>Betriebsleistungen</b>		
Zug-km <i>Mio. km</i>	17,7	17,4
Platz-km <i>Mio. km</i>	6.357	6.243
<b>Verkehrsleistungen</b>		
Fahrgäste <i>Mio.</i>	210,8	209,5
Fahrtenhäufigkeit (je Einwohner im Verkehrsgebiet)	153	154

Personenverkehr – Bus

	2016	2015
<b>Netz</b>		
Anzahl der Linien	58	59
Linienlänge <i>km</i>	554,8	564,4
Betriebsstreckenlänge <i>km</i>	451,6	446,7
Mittlerer Haltestellenabstand <i>m</i>	617,8	614,4
Mittlere Reisegeschwindigkeit <i>km/h</i>	19,5	19,7
<b>Fahrzeugkapazität einschl. Mietfahrzeuge (31.12.)</b>		
Busse	337	341
Platzkapazität	30.188	30.540
<b>Betriebsleistungen</b>		
Wagen-km <i>Mio. km</i>	19,5	19,4
Platz-km <i>Mio. km</i>	1.730	1.698
<b>Verkehrsleistungen</b>		
Fahrgäste <i>Mio.</i>	66,9	66,7
Fahrtenhäufigkeit (je Einwohner im Verkehrsgebiet)	49	49



Leistungsdaten der Straßenreinigung

	2016	2015
<b>Regelleistung</b>		
Gesamtreinigungsmeter je Woche	8.755.528	8.659.871
davon: Rein maschinelle Reinigung von Fahrbahnen und Radwegen	2.167.266	2.165.812
Anzahl Papierkorbentleerungen im Jahr	3.550.000	3.517.000
<b>Punktuelle Reinigung nach Bedarf</b>		
Zur Beseitigung von größeren Unratmengen sind ständig im Einsatz		
Mitarbeiter	72	71
Fahrzeuge	30	30

Leistungsdaten der Müllabfuhr

Anzahl der Ø wöchentlichen Entleerungen Hausmüll  
im Vollservice inkl. Arzttonnen und Blockabfuhr

	2016	2015
<b>Behältergröße</b>		
60 bis 240 <i>Liter</i>	54.750	54.813
500 bis 1.100 <i>Liter</i>	30.156	29.286
<b>Gesamt</b> <i>Liter</i>	<b>84.906</b>	<b>84.099</b>

Anzahl der Ø wöchentlichen Entleerungen Hausmüll  
im Teilservice inkl. Arzttonnen und Blockabfuhr

	2016	2015
<b>Behältergröße</b>		
60 bis 240 <i>Liter</i>	98.347	98.377

Anzahl der Ø wöchentlichen Entleerungen Biomüll

	2016	2015
<b>Behältergröße</b>		
60 bis 240 <i>Liter</i>	75.255	72.771
500 bis 660 <i>Liter</i>	2.782	2.588
<b>Gesamt</b> <i>Liter</i>	<b>78.037</b>	<b>75.359</b>

Anzahl der Ø 14-täglichen Entleerungen Blaue Tonne

	2016	2015
<b>Behältergröße</b>		
80 bis 1.100 <i>Liter</i>	150.747	148.176

Anzahl der Ø 14-täglichen Entleerungen Gelbe Tonne

	2016	2015
<b>Behältergröße</b>		
80 bis 1.100 <i>Liter</i>	140.810	138.391

Leistungsdaten Kundenservice

	2016	2015
Anrufe bei den Service-Telefonen <i>Anzahl</i>	240.332	253.443
Anfragen per E-Mail <i>Anzahl</i>	100.230	86.394



Die HGK ist mit vier Häfen und knapp 240 km Gleisanlagen einer der wichtigsten Infrastruktur-Anbieter für die Region. Zugleich ist sie an mehreren Logistikunternehmen beteiligt.

Häfen		Landflächen	Landflächen	Wasserflächen	Wasserflächen
		gesamt	gesamt	Hafenbecken	Hafenbecken
		2016	2015	2016	2015
Godorf	m <sup>2</sup>	170.200	170.200	192.900	192.900
Deutz	m <sup>2</sup>	257.960	257.960	105.550	105.550
Niehl I	m <sup>2</sup>	837.300	837.300	472.700	472.700
Niehl II	m <sup>2</sup>	59.700	59.700	87.800	87.800
<b>Gesamt</b>	<b>m<sup>2</sup></b>	<b>1.325.160</b>	<b>1.325.160</b>	<b>858.950</b>	<b>858.950</b>

Die HGK ist Eigentümerin von Land- und Wasserflächen in den Kölner Häfen. Diese sind der RheinCargo GmbH & Co. KG langfristig entgeltlich zur Nutzung überlassen.

#### Eisenbahnnetz

		2016	2015
Streckenlänge	km	94,2	94,2
Gleislänge	km	239,5	239,5
Brücken	Anzahl	61	61
Bahnübergänge	Anzahl	169	169
Weichen	Anzahl	568	568
Gleisanschließer	Anzahl	65	66

Der Bereich Netz steuert den Netzbetrieb und hält das Netz instand. Zum Netz gehören neben den HGK-Güterbahnhöfen auch die EBO-Strecken der Stadtbahnlinien 7, 16, 17 und 18.

#### Transport und Umschlag

		2016	2015
Transportleistung	Mrd. tkm	4,1	4,7
Umschlag- und Transportvolumen	Mio. t	71,0	71,1

Die HGK-Gruppe (RheinCargo, HTAG, NESKA) führt Hafenumschlag, Güterverkehr mit Binnenschiff und Bahn sowie weitere Logistikdienstleistungen durch. Das Gesamtgütervolumen von 71 Mio. t pro Jahr umfasst Massen- und Stückgüter sowie Container.

Bad	Öffentl. Nutzer Schwimmbad		Öffentl. Nutzer Eis		Schulen „Sicher schwimmen!“		Vereine		Sauna		Gesamt	
	2016	2015	2016	2015	2016	2015	2016	2015	2016	2015	2016	2015
	<b>Bad</b>											
Lentpark	162.984	162.242	141.049	136.827	54.720	54.720	30.744	34.104	7.571	7.257	397.068	395.150
Eisbahn Heumarkt	0	0	53.211	53.183	0	0	0	0	0	0	53.211	53.183
Agrippabad	294.893	311.968	0	0	31.920	31.920	32.760	32.760	38.051	42.487	397.624	419.135
Chorweilerbad	57.259	57.732	0	0	45.600	45.600	39.984	43.848	0	0	142.843	147.180
Höhenbergbad	125.152	133.278	0	0	30.704	30.704	6.300	6.300	4.906	5.459	167.062	175.741
Zollstockbad	115.298	108.222	0	0	38.304	38.304	44.688	45.024	0	0	198.290	191.550
Zündorfbad	114.799	108.365	0	0	16.416	16.416	1.176	1.176	13.983	15.065	146.374	141.022
Genovevabad	16.575	17.081	0	0	58.672	59.584	45.864	45.864	0	0	121.111	122.529
Rodenkirchenbad	17.666	16.400	0	0	54.112	54.112	35.112	39.816	0	0	106.890	110.328
Wahnbad	25.543	28.281	0	0	38.000	38.000	44.738	50.736	2.487	2.569	110.768	119.586
Stadionbad	128.371	172.520	0	0	49.552	49.552	17.808	19.320	11.315	11.242	207.046	252.634
Ossendorfbad	171.442	176.618	0	0	46.208	46.212	31.080	30.912	41.747	39.009	290.477	292.751
NFB Vingst	35.781	37.271	0	0	0	0	0	0	0	0	35.781	37.271
Zwischensumme	1.265.763	1.329.978	194.260	190.010	464.208	465.124	330.254	349.860	120.060	123.088	2.374.545	2.458.060
<b>Betriebsführung durch KölnBäder GmbH</b>												
Kartäuserwallbad	0	0	0	0	57.152	57.152	54.432	57.120	0	0	111.584	114.272
<b>Gesamtzahl der Besucher</b>	<b>1.265.763</b>	<b>1.329.978</b>	<b>194.260</b>	<b>190.010</b>	<b>521.360</b>	<b>522.276</b>	<b>384.686</b>	<b>406.980</b>	<b>120.060</b>	<b>123.088</b>	<b>2.486.129</b>	<b>2.572.332</b>

Die Nutzerzahlen des Projektes „Sicher schwimmen!“ wurden in die Zahlen der Schulnutzungen eingerechnet.